



# 100W单组输出具有PFC功能开关电源 SP-100系列



## ■ 特性:

- 国际通用全范围交流输入
- 内置主动式PFC功能,PF>0.93
- 保护种类: 短路/过负载/过电压
- 具有恒流限制回路
- 遥控开/关(可选择)
- LED电源指示灯
- 100%满载老化
- 开关工作频率: PFC:67KHZ,PWM:134KHZ
- 3年保固

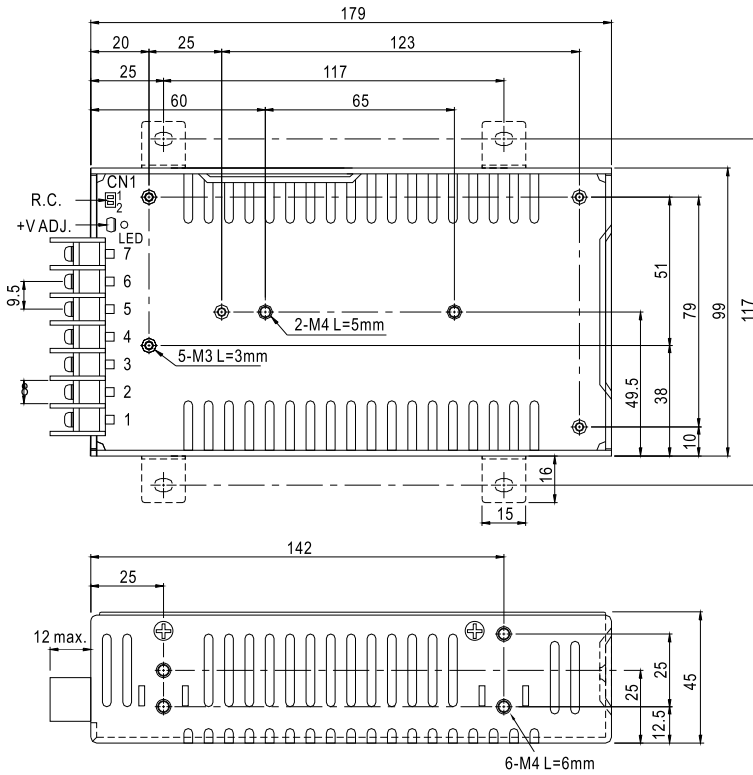
## 电气规格



型号		SP-100-3.3	SP-100-5	SP-100-7.5	SP-100-12	SP-100-13.5	SP-100-15	SP-100-24	SP-100-27	SP-100-48	
输出	直流电压	3.3V	5V	7.5V	12V	13.5V	15V	24V	27V	48V	
	额定电流	20A	20A	13.5A	8.5A	7.5A	6.7A	4.2A	3.8A	2.1A	
	电流范围	0~20A	0~20A	0~13.5A	0~8.5A	0~7.5A	0~6.7A	0~4.2A	0~3.8A	0~2.1A	
	额定功率	66W	100W	101.25W	102W	101.25W	100.5W	100.8W	102.6W	100.8W	
	纹波与噪声 (最大)备注2	100mVp-p	100mVp-p	100mVp-p	100mVp-p	100mVp-p	100mVp-p	150mVp-p	150mVp-p	250mVp-p	
	电压调整范围	3.14~3.63V	4.75~5.5V	7.13~8.25V	11.4~13.2V	12.8~14.9V	14.3~16.5V	22.8~26.4V	25.7~29.7V	45.6~52.8V	
	电压精度备注3	±2.0%	±2.0%	±2.0%	±2.0%	±2.0%	±2.0%	±1.0%	±1.0%	±1.0%	
	线性调整率	±0.5%	±0.5%	±0.5%	±0.5%	±0.5%	±0.5%	±0.5%	±0.5%	±0.5%	
	负载调整率	±1.0%	±1.0%	±1.0%	±0.5%	±0.5%	±0.5%	±0.5%	±0.5%	±0.5%	
	启动、上升时间	600ms, 30ms(满载时)									
保持时间(Typ.)	20ms(满载时)										
输入	电压范围	85~264VAC或120~370VDC									
	频率范围	47~63Hz									
	功率因素(Typ.)	PF>0.93/230VAC PF>0.97/115VAC(满载时)									
	效率(Typ.)	75%	79%	82%	82.5%	83%	84%	87%	86%	84%	
	交流电流(Typ.)	1.7A/115VAC		0.8A/230VAC							
	浪涌电流(Typ.)	冷启动: 35A/230VAC									
	漏电流	<2mA / 240VAC									
保护	过负载	额定输出功率的105%~150% 保护模式:恒电流限制, 负载异常条件移除后可自动恢复									
	过电压	3.63~4.46V	5.5~6.75V	8.25~10.13V	13.2~16.2V	14.85~18.23V	16.5~20.25V	26.4~32.4V	29.7~36.45V	52.8~64.8V	
功能	遥控(可选)	CN1:4~10VDC 电源启动, <0~0.8VDC 电源关机									
环境	工作温度	-10~+60℃ (请参考"减额曲线")									
	工作湿度	20~90% RH, 无冷凝									
	储存温度、湿度	-20~+85℃, 10~95% RH									
	温度系数	±0.05%/℃ (0~50℃)									
	耐振动	10~500Hz, 2G 10分钟/周期, X、Y、Z轴各60分钟									
安规和电磁兼容 (备注4)	安全规范	UL60950-1, TUV EN60950-1 认证通过									
	耐压	I/P-O/P:3KVAC I/P-FG:2KVAC O/P-FG:0.5KVAC									
	绝缘阻抗	I/P-O/P, I/P-FG, O/P-FG:100M Ohms / 500VDC / 25℃ / 70% RH									
	电磁兼容发射	符合EN55022 (CISPR22) Class B, EN61000-3-2,-3									
	电磁兼容抗扰度	符合EN61000-4-2,3,4,5,6,8,11; ENV50204, EN55024, A级轻工业标准									
其它	MTBF	≥211.3K hrs. MIL-HDBK-217F (25℃)									
	尺寸	179*99*45mm (L*W*H)									
	包装	0.66Kg; 20pcs/14.3Kg/1.17CUFT									
备注	1. 如未特别说明, 所有规格参数均在输入为230VAC、额定负载、25℃环境温度下进行量测。 2. 纹波和噪声测量方法: 使用一条12"双绞线, 同时终端要并联0.1uf和47uf的电容, 在20MHZ带宽下进行量测。 3. 精度: 包含设定误差、线性调整率和负载调整率。 4. 电源被视为系统内元件的一部分, 需结合终端设备进行电磁兼容相关确认。 EMC测试方法的指引, 请参照明纬公司网站 <a href="http://www.meanwell.com.cn">http://www.meanwell.com.cn</a> 上的"EMI测试声明书"。										

## ■ 机构尺寸

机壳型号:915A 单位:mm



端子台脚位定义

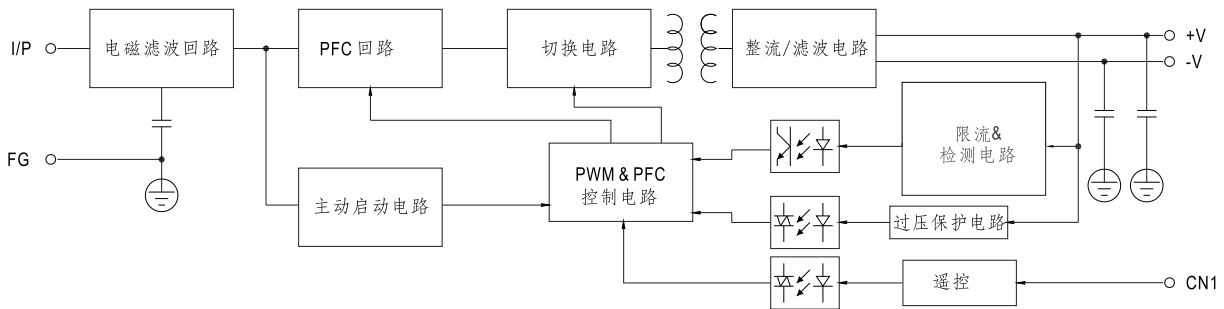
引脚编号	引脚功能	引脚编号	引脚功能
1	AC/L	4,5	DC OUTPUT -V
2	AC/N	6,7	DC OUTPUT +V
3	FG $\perp$		

遥控开/关(CN1): JST S2B-XH或同等等级品(可选择)

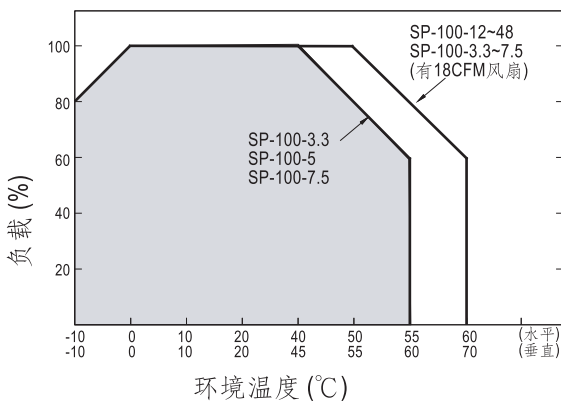
引脚编号	引脚功能	对应连接器	端子
1	RC+	JST XHP	JST SXH-001T-P0.6
2	RC-	或同等等级品	或同等等级品

## ■ 方框图

PFC频率: 67KHz  
PWM频率: 134KHz



## ■ 减额曲线



## ■ 静态特性曲线

